



EU-Dienstleistungsrichtlinie.

Technische und rechtliche Aspekte der Umsetzung.

e-nrw | 19. November 2008 | Michael Meyer-Schaudwet

Verwaltungsübergreifende Kundenorientierung.

Herausforderungen bei der Umsetzung der EU-DLR.



Organisatorische Herausforderungen

- Struktur und Anzahl der Beteiligten
- Komplexität der Prozesse
- Wissensvernetzung
- Unzureichende Standardisierung (Prozesse und organisatorische Schnittstellen)
- Prozessorientierte Aufgabenverteilung (Front-/Backoffice)



Technische Herausforderungen

- Vereinheitlichung und Wiederverwendung von Basiskomponenten
- Zentrales Lösungsangebot vs. dezentrale Nutzung
- Heterogenität der Fachverfahren
- Wissensvernetzung
- Flexibilität vs. Komplexität (Ausbaustufenkonzepte)

One-Stop-Government



Rechtliche Herausforderungen

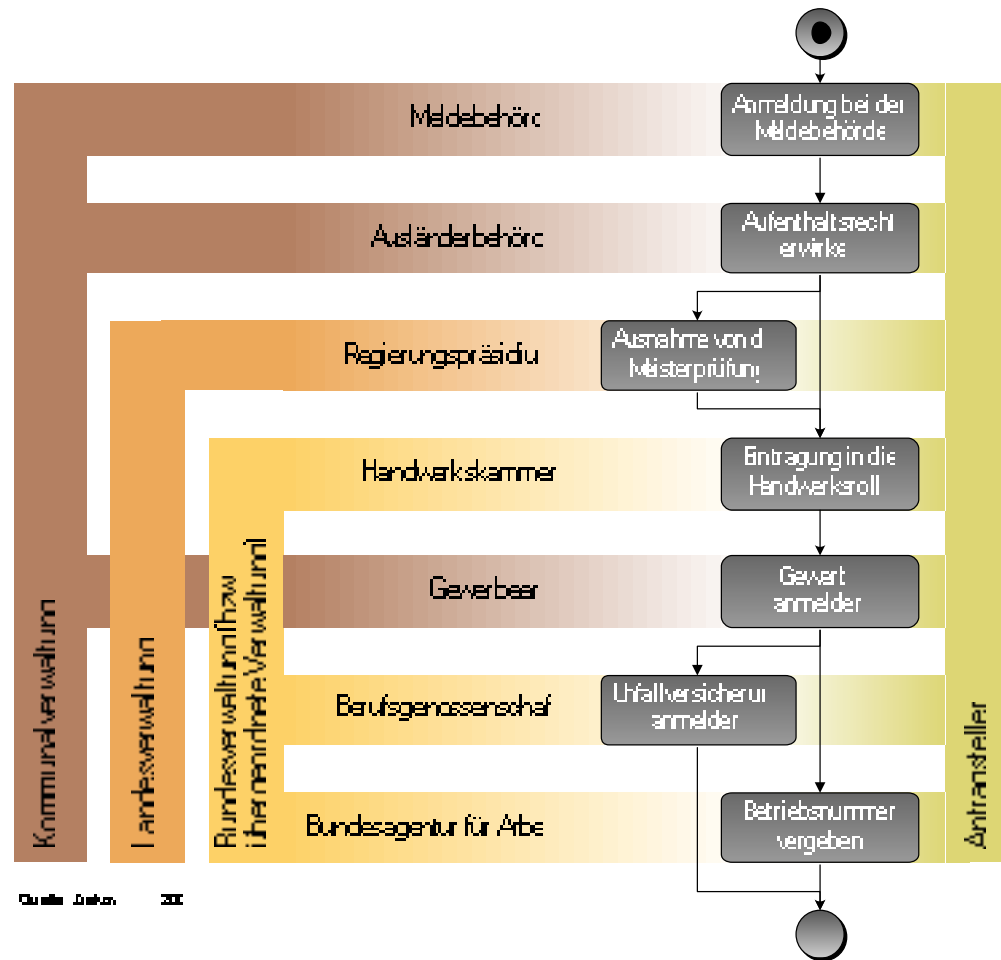
- Rechtliche Möglichkeiten ausloten
- Bedarfe für rechtliche Regelungen identifizieren
- Ausbaustufen der Rechtsänderungen berücksichtigen

Der One-Stop-Government-Lösungsansatz.

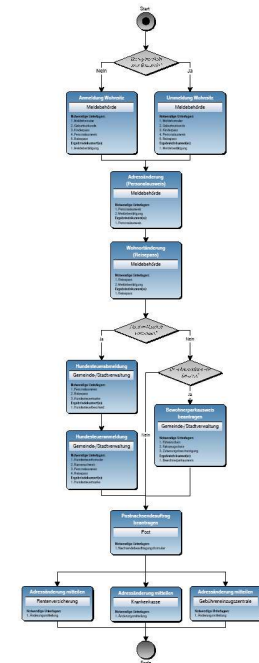
OSG-Prozessketten repräsentieren Lebenslagen.

Beispielhafter
Verfahrensablaufs der
Antragstellung zur
Aufnahme einer
Dienstleistungstätigkeit
durch einen
zulassungspflichtigen
Handwerker aus dem
europäischen Ausland

Die **OSG-Prozesskette**
besteht aus einzelnen
OSG-Prozessen.



Weiteres Beispiel:
OSG-Prozesskette
Umzug



SemTalk Explorer

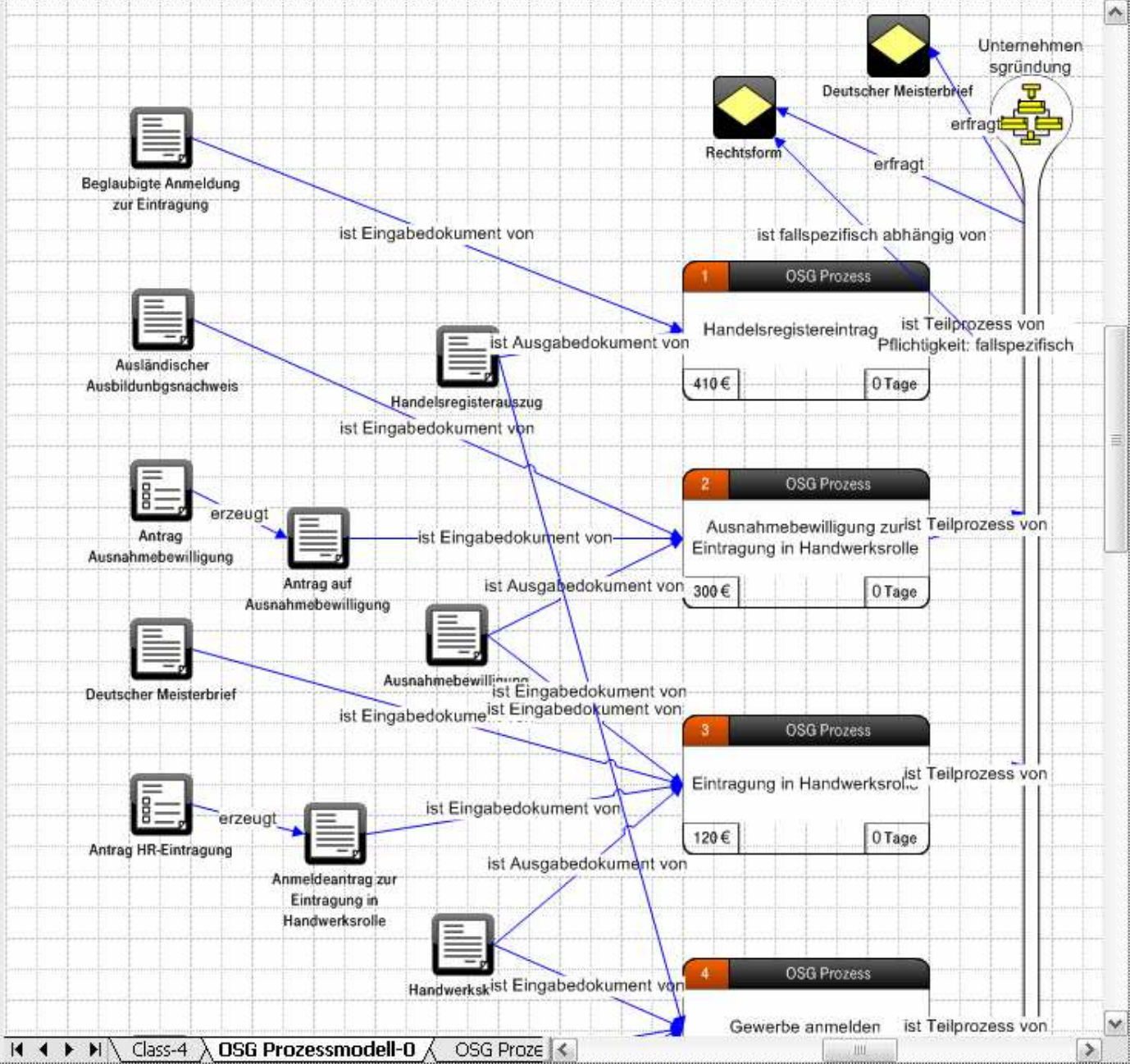
- Diagramme
 - OSG Prozessmodell
 - OSG Prozessmodell - Umzug []
 - OSG Prozessmodell-0 []
 - 1 Handelsregistereintragung
 - 2 Ausnahmbewilligung zur Eintragung in Handwerksrolle
 - 3 Eintragung in Handwerksrolle
 - 4 Gewerbe anmelden
 - 5 Steuernummer beantragen
 - 6 Betriebsnummer beantragen
 - 7 Statistisches Bundesamt Statistik
 - Anmeldeantrag zur Eintragung in Handwerksrolle
 - Antrag auf Ausnahmbewilligung
 - Antrag auf Ermittlung der Steuer
 - Antrag auf Erteilung einer Betriebsnummer
 - Antrag Ausnahmbewilligung
 - Antrag Gewerbe-Anmeldung
 - Antrag HR-Eintragung
 - Antrag Steuernummer
 - Ausländischer Ausbildungsnachweis
 - Ausnahmbewilligung
 - Beglaubigte Anmeldung zur Eintragung in Handwerksrolle
 - Betriebsnummer
 - Deutscher Meisterbrief
 - GewA1
 - Gewerbemeldung
 - Handelsregisterauszug
 - Handwerkskarte
 - Meldebestätigung
 - Rechtsform

Shapes

Nach Shapes suchen:
Geben Sie Ihren Suchbegriff hier ein

OSG Prozess

- Prozess
- OSG-Dok...
- Formular
- Variable
- Prozesske...





- MEIN SERVICE-BW
 - Meine OSG-Verfahren
 - Laufende Vorgänge
 - Abgeschlossene Vorgänge
 - Neues Vorhaben
 - Einwilligungsstatus
 - Kontoverwaltung
 - Einstellungen
 - Kommunikationsbereich
 - Dokumentensafe
 - Persönliche Daten
 - Passwortsafe
 - Workflow
 - Newsletter
 - Abmelden
 - Zurück zu "service-bw"
- SERVICE
 - Kontakt
 - Impressum
 - Datenschutz



Sie sind hier: Startseite > Meine OSG-Verfahren

Meine OSG-Verfahren

Checkliste Unterlagen

Bitte bringen Sie die folgenden Unterlagen bei. Sie können Ihr Anliegen einreichen, wenn alle Unterlagen vollständig sind.

DOKUMENT	STATUS	IHRE AUFGABE	DATEI/FORMULAR
Antrag auf Eintragung in die Handwerksrolle	Fehlt noch	Als Formular ausfüllen	
Antrag auf Gewerbeanmeldung	Fehlt noch	Als Formular ausfüllen	
Lichtbildausweis	Fehlt noch	Als Datei hochladen	
Nachweis der Meisterbefähigung eines Gesellschafters	Fehlt noch	Als Datei hochladen	

Alle Dokumente

[Jetzt einreichen](#)

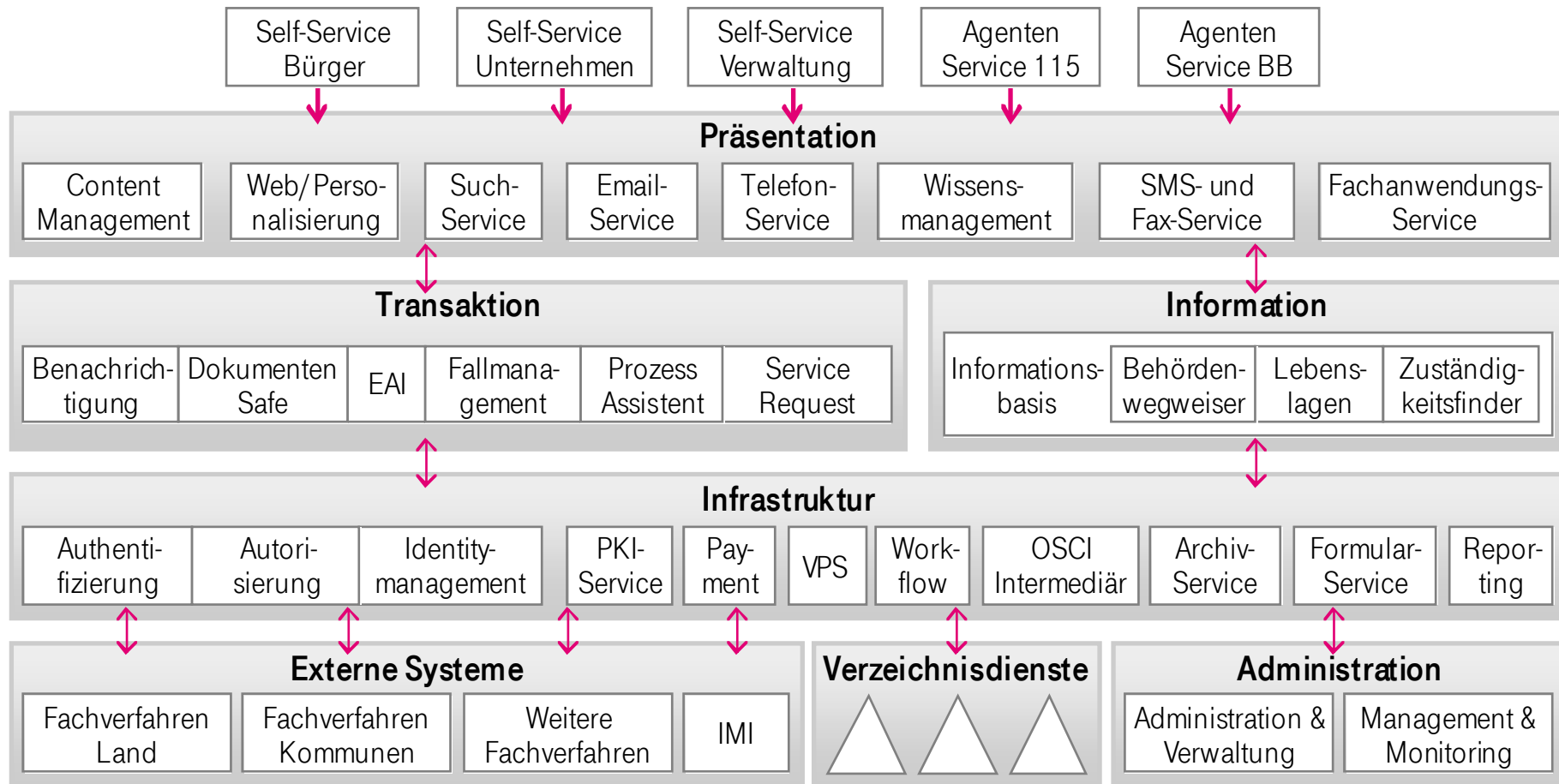
Zuständige Stellen

Folgende Stellen sind an Ihrem Anliegen beteiligt/werden an Ihrem Anliegen beteiligt sein.

VORGANG	STATUS	TERMIN	GEBÜHR	ZUSTÄNDIGE STELLE	
Fallmanagement	Wartet auf Unterlagen			EA BW	
Gewerbeanmeldung	Noch nicht aktiv		20,50 €	Gewerbeamt	
Gewerbeanmeldungsbestätigung					
Eintragung in die Handwerksrolle	Noch nicht aktiv		19,33 €	HWK	
Handwerkskarte					

Weitere Informationen

One-Stop-Government - im Wettstreit der besten Services.





Vielen Dank für Ihre Aufmerksamkeit!

Michael Meyer-Schaudwet

Senior Consultant Public

fon: +49 (30) 3997 1222

mobil: +49 (171) 379 1918

mail: m.meyer@t-systems.com

.. **T** .. Systems ..